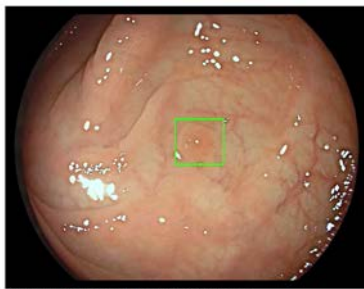


COMMUNIQUÉ DE PRESSE

**Le Genius™ Medtronic, système d'intelligence artificielle
pour détecter les polypes colorectaux,
unique en France
a été mis en service à l'Institut Paoli-Calmettes**

Marseille, le 27 février 2020



Module d'endoscopie intelligent GI Genius™

L'IPC vient de s'équiper d'un système d'aide à la détection en temps réel des polypes du côlon et du rectum : une première en France.

Cet équipement, le Genius™ Medtronic, utilise l'intelligence artificielle pour signaler automatiquement, en temps réel, les polypes colorectaux au gastroentérologue. Depuis le début du mois, les patients bénéficient de cette technologie à l'IPC.

Avec le **Genius™ Medtronic**, l'Institut Paoli-Calmettes se dote d'une innovation technologique de rupture. Cet appareil, dont il n'existe que 5 exemplaires en Europe, assiste le gastroentérologue lors de la réalisation de coloscopies en détectant automatiquement en temps réel les lésions telles que les polypes et les adénomes. Cet assistant virtuel augmente la précision de la détection de polypes grâce à l'intelligence artificielle. La sensibilité du système avoisine les 100 %.

« *C'est le début de l'introduction de l'intelligence artificielle en endoscopie digestive. C'est un premier pas* », se félicite le Dr Marc Giovannini, Responsable de l'unité d'endoscopies digestives de l'Institut Paoli-Calmettes (IPC). Et d'ajouter « *Cette application sera adaptée à d'autres techniques d'échoendoscopie* ».

Avec environ 45 000 nouveaux cas diagnostiqués en France chaque année, le cancer colorectal est le 3^{ème} cancer le plus fréquent ; il survient le plus souvent après l'âge de 70 ans. Le nombre de cancers colorectaux devrait continuer d'augmenter dans les années à venir.

Le dépistage s'avère dès lors un atout majeur dans la prévention du cancer colorectal. Un diagnostic précoce permet d'obtenir un taux de guérison dans 9 cas sur 10.

L'IPC est le premier centre en France à utiliser **Genius™ Medtronic**, seul système au monde basé sur l'intelligence artificielle dans le domaine de la gastroentérologie.

Cet équipement est un système qui, couplé à un endoscope, permet d'analyser le flux vidéo et de reconnaître en temps réel le type de polype, à partir de sa forme, de sa couleur et de sa vascularisation. Ce système, basé sur l'intelligence artificielle, projette en temps réel une fenêtre active pendant les procédures de coloscopie pour identifier les anomalies en lien avec les polypes colorectaux. Toute anomalie est signalée par l'affichage d'une case verte dans la zone à considérer. Cela permet au médecin de se concentrer sur la zone de l'intestin concernée, placer les marqueurs et prélever un échantillon de tissu si besoin, ou procéder à l'ablation totale de la zone.

Cet assistant virtuel vise à aider le gastroentérologue à détecter des polypes qui pourraient passer inaperçus, y compris les polypes plans, difficiles à détecter. C'est un marqueur visuel qui joue le rôle d'un second observateur hyper-vigilant. L'intégration dans la pratique de technologies de pointe telles que l'intelligence artificielle en gastroentérologie est l'un des facteurs-clés de l'optimisation de la prévention du cancer colorectal. Unité référente en Europe, l'unité d'échoendoscopie et d'endoscopie d'oncologie digestive de l'IPC dispose d'un plateau technique qui se situe à la pointe de l'innovation. Quelque 6 000 actes d'endoscopie sont réalisés à l'IPC chaque année.

Favoriser les actions de prévention et de dépistage pour réduire les risques de cancer ou les diagnostiquer au plus tôt est l'un des engagements de l'Institut Paoli-Calmettes que l'on retrouve dans la Charte d'engagements des Centres de lutte contre le cancer publiée le 4 février 2020, à l'occasion de la journée mondiale de la lutte contre le cancer (cf pièce jointe).

A propos de l'IPC :

Certifié par la Haute Autorité de Santé (HAS) en 2015 niveau A, et accrédité Comprehensive Cancer Center par l'OECI *l'Organisation of European Cancer Institutes* en juin 2019, l'Institut Paoli-Calmettes est membre du réseau Unicancer.

L'IPC rassemble 1 550 chercheurs et personnels médicaux et non médicaux, engagés dans la prise en charge globale de l'ensemble des pathologies cancéreuses : recherche, soins médicaux et de support, enseignement et formation. L'IPC a réalisé plus de 100 000 consultations et accueilli plus de 11 000 nouveaux patients en 2018. La prise en charge à l'IPC s'effectue exclusivement sur la base des tarifs de la sécurité sociale, et les dépassements d'honoraires ne sont pas pratiqués dans l'établissement.

Pour plus d'informations : www.institutpaolicalmettes.fr

Contact presse :

Elisabeth **BELARBI** – Chargée des Relations presse

04 91 22 37 48 - 06 46 14 30 75

belarbie@ipc.unicancer.fr

